



Bewirtschaftungsplan deutsches Donaugebiet – Karte 1.4

## Oberflächengewässer – Erheblich veränderte und künstliche Wasserkörper

Einstufung gemäß § 28 WHG

### Flusswasserkörper

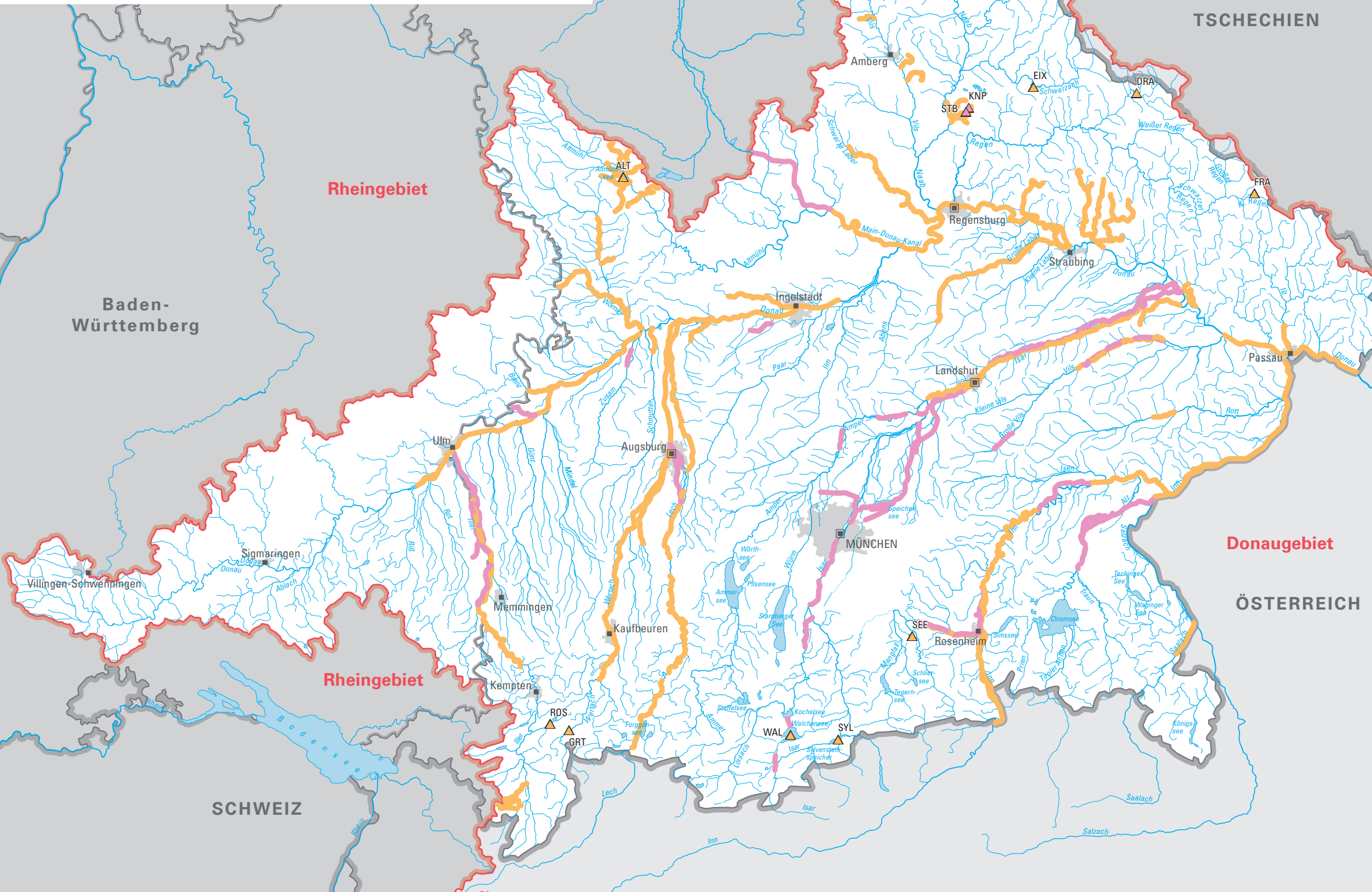
- erheblich verändert
- künstlich

### Seewasserkörper

- ▲ erheblich verändert
- ▲ künstlich

Die Kennungen der Seewasserkörper werden in Karte 1.3 "Oberflächengewässer – Wasserkörper" erläutert.

- Hauptwasserscheide
- Sitz Bezirksregierung
- Stadt
- Siedlungsfläche
- Staatsgrenze
- Landesgrenze



0 50 km

Herausgeber:  
Flussgebietsgemeinschaft Donau  
- Geschäftsstelle -  
Rosenkavalierplatz 2, 81925 München  
Internet: [www.fgg-donau.de](http://www.fgg-donau.de)

Kartenerstellung: Bayerisches Landesamt für Umwelt

Fachdaten: Bewirtschaftungsplan 2022 - 2027 deutsches Donaugebiet  
WasserBLlck/Bundesanstalt für Gewässerkunde

Geobasisdaten: DLM 1000, © GeoBasis-DE/BKG 2017 (Daten verändert)

Dezember 2021