



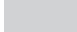


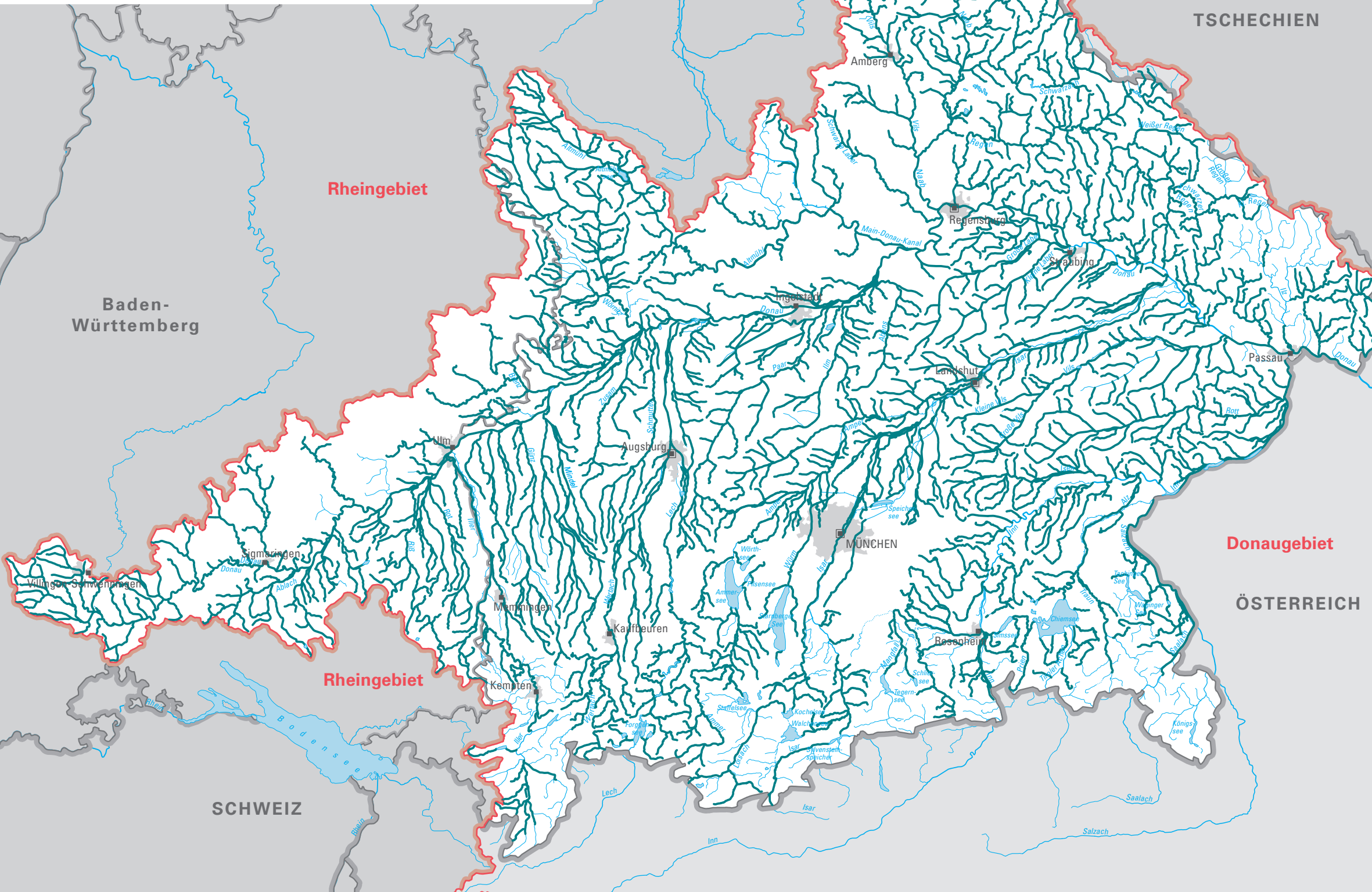




Auswirkungen in Oberflächengewässern

Morphologische Veränderungen

-  Habitatdegradation aufgrund morphologischer Veränderungen im Flusswasserkörper
-  Hauptwasserscheide
-  Sitz Bezirksregierung
-  Stadt
-  Siedlungsfläche
-  Staatsgrenze
-  Landesgrenze



0 50 km

Herausgeber:
Flussgebietsgemeinschaft Donau
- Geschäftsstelle -
Rosenkavalierplatz 2, 81925 München
Internet: www.fgg-donau.de

Kartenerstellung: Bayerisches Landesamt für Umwelt

Fachdaten: Bewirtschaftungsplan 2022 - 2027 deutsches Donaugebiet
WasserBLlck/Bundesanstalt für Gewässerkunde

Geobasisdaten: DLM 1000, © GeoBasis-DE/BKG 2017 (Daten verändert)

Dezember 2021