



Bewirtschaftungsplan deutsches Donaugebiet – Karte 3.1

Risikoanalyse Oberflächengewässer

Ökologischer Zustand

Zielerreichung 2027 ohne ergänzende Maßnahmen

Flusswasserkörper

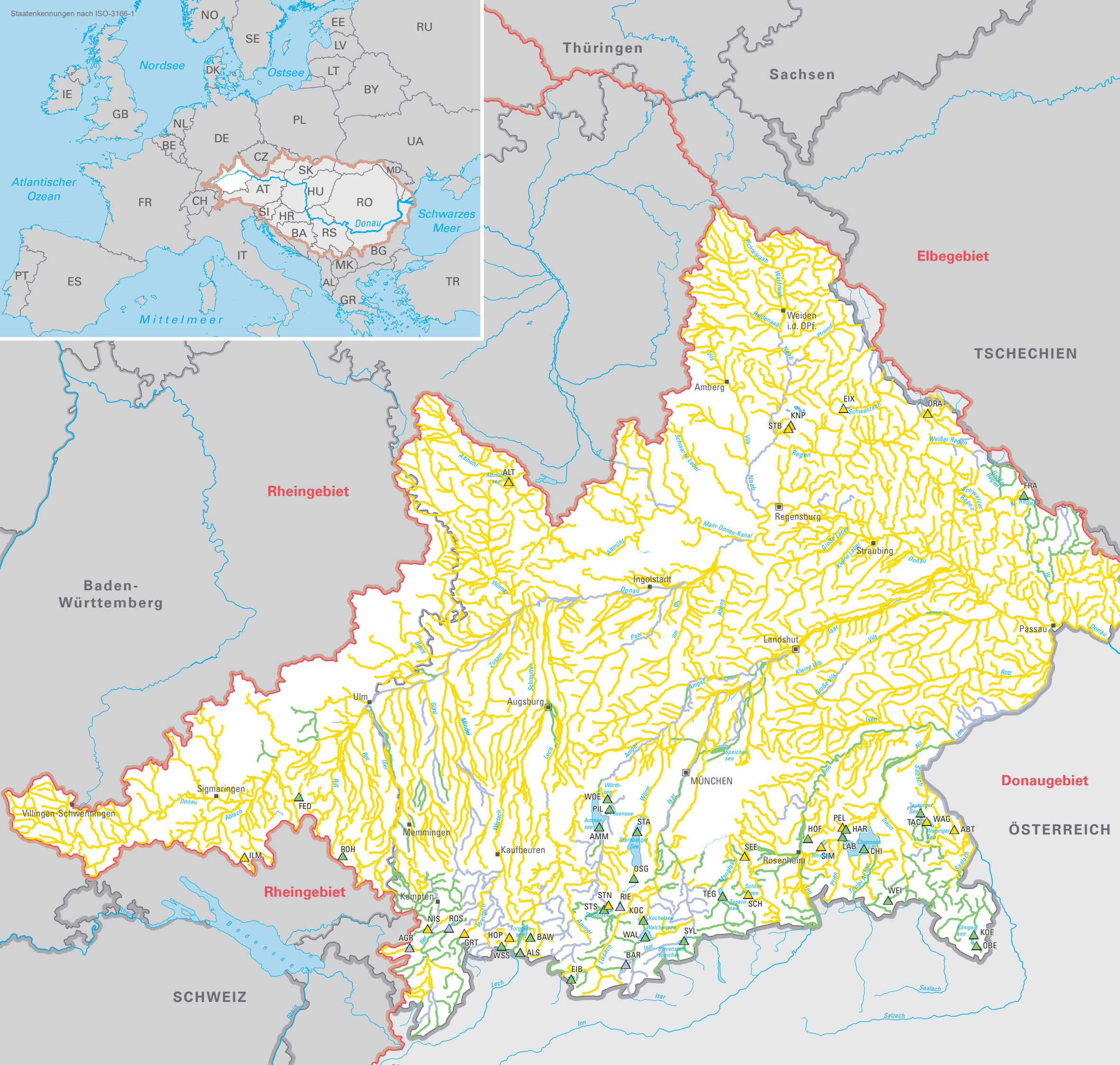
- Zielerreichung zu erwarten
- Zielerreichung unklar
- Zielerreichung unwahrscheinlich

Seewasserkörper

- Zielerreichung zu erwarten
- Zielerreichung unklar
- Zielerreichung unwahrscheinlich

Die Kennungen der Seewasserkörper werden in Karte 1.3 "Oberflächengewässer – Wasserkörper" erläutert.

- Hauptwasserscheide
- Sitz Bezirksregierung
- Stadt
- Staatsgrenze
- Landesgrenze



0 50 km

Herausgeber:
Flussgebietsgemeinschaft Donau
- Geschäftsstelle -
Rosenkavalierplatz 2, 81925 München
Internet: www.fgg-donau.de

Kartenerstellung: Bayerisches Landesamt für Umwelt

Fachdaten: Bewirtschaftungsplan 2022 - 2027 deutsches Donaugebiet
WasserBLlck/Bundesanstalt für Gewässerkunde

Geobasisdaten: DLM 1000, © GeoBasis-DE/BKG 2017 (Daten verändert)

Dezember 2021