

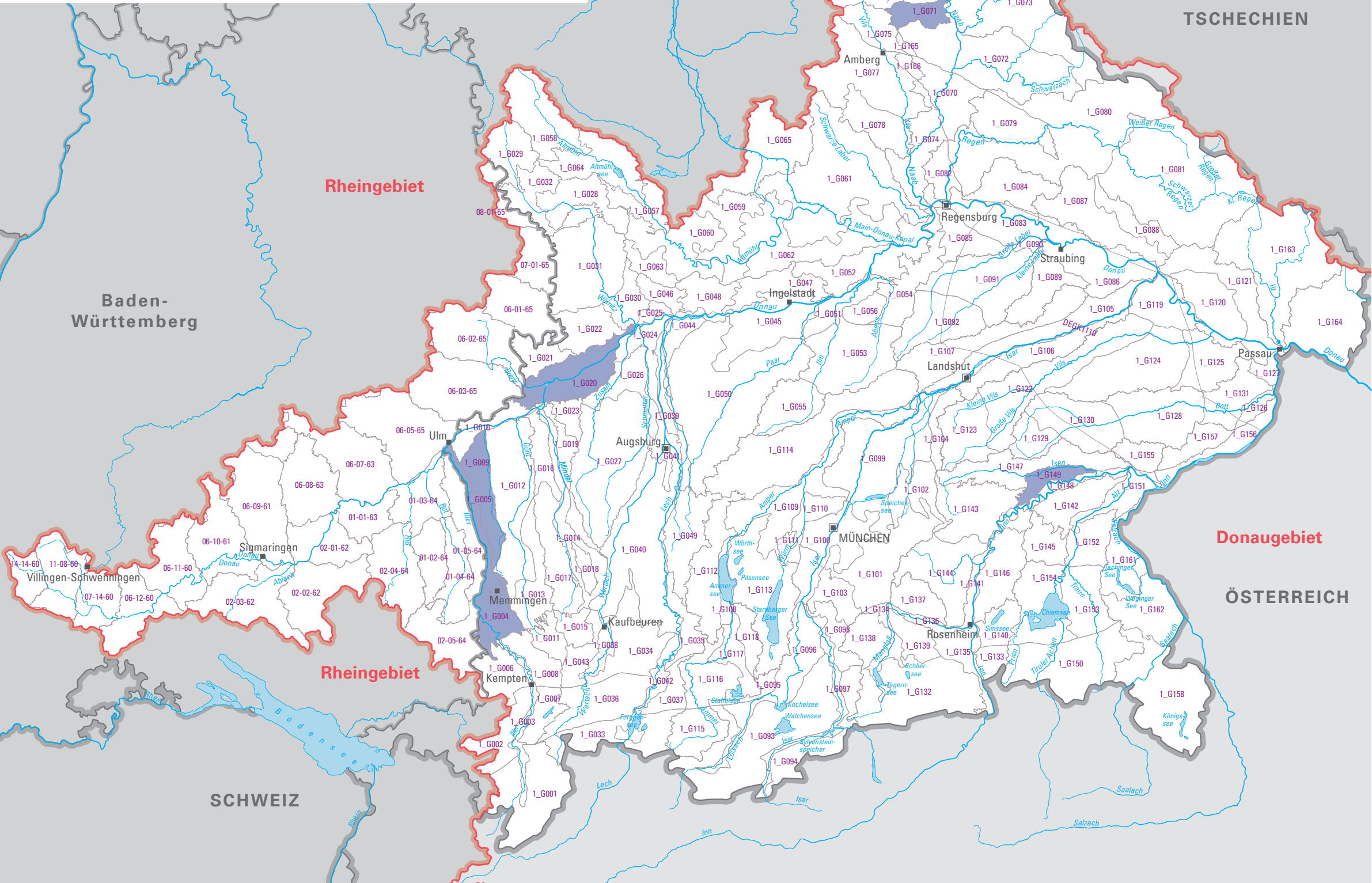


Bewirtschaftungsplan deutsches Donaugebiet – Karte 7.7

Maßnahmenprogramm Grundwasser

Ergänzende Maßnahmen zur Reduzierung
der mengenmäßigen Belastungen

- Grundwasserkörper mit Maßnahme(n)
- Hauptwasserscheide
- Grenze Grundwasserkörper
- Kennzahl Grundwasserkörper
- Sitz Bezirksregierung
- Stadt
- Staatsgrenze
- Landesgrenze



Herausgeber:
Flussgebietsgemeinschaft Donau
- Geschäftsstelle -
Rosenkavalierplatz 2, 81925 München
Internet: www.fgg-donau.de

Kartenerstellung: Bayerisches Landesamt für Umwelt

Fachdaten: Bewirtschaftungsplan 2022 - 2027 deutsches Donaugebiet
WasserBLick/Bundesanstalt für Gewässerkunde

Geobasisdaten: DLM 1000, © GeoBasis-DE/BKG 2017 (Daten verändert)
Dezember 2021